

Šoupátko třmenové

typ GA002

DN 50-500

PN 40

(typově S38)

Základní technické údaje:

Materiál	1.0619 (uhlíková ocel na odlitky) 1.4408, 1.4308 (nerezová ocel)
Připojení:	přírubové dle ČSN EN 1092-1
Stavební délky:	dle ČSN EN 558 řada 26 (DIN 3202 F7)
Zkoušení:	dle ČSN EN 12266-1

Použití:

Jako uzavírací armatura. Šoupátko není vhodné pro regulaci. Médium nesmí obsahovat hrubé mechanické nečistoty. Druh a teplota média určují materiál:

Uhlíková ocel 1.0619:

Médium: neagresivní kapaliny a plyny (voda, pára, plyny ⁽¹⁾, ropa a ropné produkty ⁽¹⁾).

Teplotní rozsah: -10°C až 425°C (425°C / 20,8 bar, 40 bar / 38°C) ⁽²⁾.

Nerezová ocel 1.4408, 1.4308:

Médium: agresivní kapaliny a plyny ⁽¹⁾, neagresivní kapaliny a plyny (voda, pára, plyny ⁽¹⁾, ropa a ropné produkty ⁽¹⁾).

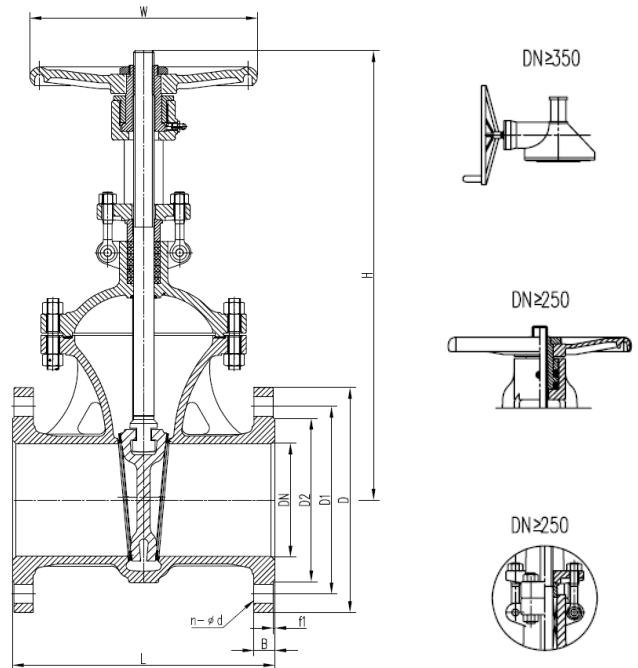
Teplotní rozsah: 1.4408 -29°C až 540°C (540°C/20,7 bar, 40 bar / -29°C).

1.4308 -29°C až 300°C

⁽¹⁾ Mimo plynná paliva první, druhé nebo třetí třídy podle EN 437.

⁽²⁾ Pro minusové teploty nutno konzultovat s výrobcem.

Alternativní ekvivalentní materiály viz odst. „Objednávání“.



Tabulka základních rozměrů, hmotnosti:

DN	L	D	D1	D2	f1	B	H	W	ød	n	Hmotnost
	[mm]										[kg]
50	250	165	125	102	3	20	300	200	18	4	19
65	290	185	145	122	3	22	350	220	18	8	24
80	310	200	160	138	3	24	398	250	18	8	34
100	350	235	190	162	3	24	477	300	22	8	51
125	400	270	220	188	3	26	515	280	26	8	72
150	450	300	250	218	3	28	610	300	26	8	92
200	550	375	320	285	3	34	785	350	30	12	195
250	650	450	385	345	3	38	1015	500	33	12	300
300	750	515	450	410	4	42	1070	500	33	16	470
350	850	580	510	465	4	46	1356	460	36	16	680
400	950	660	585	535	4	50	1489	460	39	16	820
500	1150	755	670	615	4	57	1827	530	42	20	1080

Technický popis:

Šoupátka jsou navržena a vyrobena tak, aby byla zajištěna maximální životnost a spolehlivost. Šoupátko je třmenové s nezúženým průtokem, vybaveno zpětným uzávěrem. Vřeteno je stoupající, netočivé. Klín šoupátka je pružný. Sedlo a klín mají těsnící plochy navařené. Jedná se o obdobu typu S38. Lze dodat s obtokem (uz. ventil DN25, PN40).

Připojení:

Přírubové připojení dle ČSN EN 1092-1 je s hrubou těsnící lištou (typ B). Na zakázku lze s drážkou.

Zkoušení:

U všech šoupátek je prováděna vizuální, funkční a tlaková zkouška dle ČSN EN 12266-1. Tlaková zkouška pevnosti a těsnosti tělesa a těsnosti uzávěru v sedle je prováděna standardně vodou. Na vyžádání a pro vybraná média jsou navíc šoupátka zkoušena na těsnost uzávěru v sedle i vzduchem a je

TRIVAL, s.r.o. Tiskařská 690/6a 108 00 Praha 10	Tel.: +420 272 700 860 Fax: +420 272 702 153 trival@trival.cz www.trival.cz	pobočka OSTRAVA Tel: +420 596 904 597-8 Fax: +420 596 962 117 ostrava@trival.cz	pobočka ZÁPAD Mob: +420 602 620 938 Fax: +420 352 684 102 zapad@trival.cz	pobočka SLOVENSKO Nová Dubnica Mob: +421 917 895 630 trival@trival.sk	Str. 1/2 Ver. 02/2019
--	--	---	---	---	--------------------------

zkoušena těsnost zpětného uzávěru. Těsnostní zkouška uzávěru se provádí oboustranně. Rozsah a výsledky zkoušek jsou uvedeny v certifikátech dle ČSN EN 10204. Třída těsnosti šoupátek GA002 je „A“.

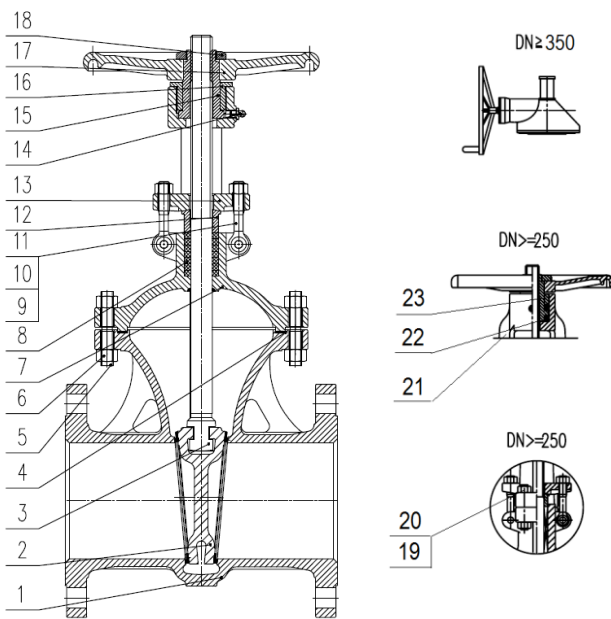
Ovládání:

Šoupátko je standardně dodáváno s ručním kolem. Na zakázku lze dodat na ovládání ruční převodovkou (od DN350 je dodáváno vždy s převodovkou), elektropohonem, pneupohonem, hydraulickým pohonem. Ve variantě ovládání s pohonem je přípojovací příruba vyrobena podle ISO 5210.

Montáž a provoz:

Šoupátko je určeno do vodorovného i svislého potrubí. Proudění média šoupátkem může být obousměrné. Při montáži, obsluze a údržbě důsledně dodržujte náš návod na montáž, obsluhu a údržbu, v případě provedení s pohonem i návod výrobce pohonu. Pohony ve vodorovné poloze je třeba podepřít.

Materiálová specifikace:



Poz.	Díl	Materiál	
		Uhlíková ocel	Nerezová ocel
1	Těleso + návar	1.0619 + 13Cr	1.4408+Stelit, 1.4308
2	Klín + návar	1.0619 + 13Cr	1.4408, 1.4308
3	Vřeteno	ASTM A182 F6a	ASTM A182 F316, F304
4	Těsnění	AISI 304 + Grafit	AISI 316+Grafit, PTFE
5	Šroub	ASTM A193 B7	ASTM A193 B8M
6	Matice	ASTM A194 2H	ASTM A194 8M
7	Víko	1.0619	1.4408, 1.4308
8	Ucpávka	Grafit	Grafit, PTFE
9	Šroub ucpávky	ASTM A193 B7	ASTM A193 B8M
10	Matice	ASTM A194 2H	ASTM A194 8M
11	Čep	Uhlíková ocel	AISI 316, 304
12	Přítlačný kroužek	ASTM A276 410	ASTM A182 F316, F304
13	Víko ucpávky	1.0619	1.4408, 1.4308
14	Maznice	Slitina mědi	Slitina mědi
15	Matice vřetena	Slitina mědi	Slitina mědi
16	Kryt matice vřetena	Uhlíková ocel	Uhlíková ocel
17	Ruční kolo	KT330-8	KT330-8
18	Pojistná matice	Uhlíková ocel	Uhlíková ocel
19	Šroub třmenu	ASTM A193 B7	ASTM A193 B8
20	Matice třmenu	ASTM A194 2H	ASTM A194 8M
21	Třmen	1.0619	1.4408, 1.4308
22	Axiální ložisko	Ložisková slitina	Ložisková slitina
23	Polohovací šroub	Uhlíková ocel	Uhlíková ocel

Objednávání:

Typové označení: **GA002-XYZ DN PN**

X ... připojení do potrubí (1 – přírubové)

Y ... ovládání (1 – ruční kolo, 3 - elektrický servomotor, 4 - pneumatický/hydraulický pohon, 5 – upraveno pro pohony)

Z ... materiál tělesa, víka a klínu (5 – uhlíková ocel 1.0619, 0 – nerezová ocel 1.4408, 1.4308)

Alternativní ekvivalentní materiály: A216 WCB (pro 1.0619). A351 CF8M (pro 1.4408) a A351 CF8 (pro 1.4308)

PN ... PN40

U každé objednávky nutno uvést typové označení, jmenovitý tlak (PN), jmenovitou světlost (DN), druh média (u nestandardních médií včetně chemického složení), skutečné max. provozní parametry (tlak a teplota), pracovní prostředí (stupeň nebezpečí výbuchu).

Pro variantu s pohonem je nutno dále doplnit: rychlost přestavení, max. diferenční tlak, při němž je třeba garantovat otevření.

Výrobce si vyhrazuje právo změny technických předpisů.

TRIVAL, s.r.o. Tiskařská 690/6a 108 00 Praha 10	Tel.: +420 272 700 860 Fax: +420 272 702 153 trival@trival.cz www.trival.cz	pobočka OSTRAVA Tel: +420 596 904 597-8 Fax: +420 596 962 117 ostrava@trival.cz	pobočka ZÁPAD Mob: +420 602 620 938 Fax: +420 352 684 102 zapad@trival.cz	pobočka SLOVENSKO Nová Dubnica Mob: +421 917 895 630 trival@trival.sk	Str. 2/2 Ver. 02/2019
--	--	---	---	---	------------------------------